



～みんなを集めて楽しいまちづくりを～

中央西まちづくり

かわら版

令和2年12月 発行3号
【発行】

中央西まちづくり推進委員会
広報・魅力アップ分科会

中央西まちづくり推進委員会、かわら版3号をお届けします。
明るく元気な楽しいまちづくりを目指します！

イベント情報

○子どもふれあい広場（わんぱく広場）

日時：R2.12.6（日） 10：00～12：00

場所：宮崎西地区交流センター

コロナ対策を万全にして開催

ミニSLが走ります！

中止



皆様のご協力をお願いします。

○防災訓練

日時：R3.1.24（日）

場所：宮崎公立大学

開催できるよう準備中です。



-コロナ感染症対策-
感染を防ぎ、新たな
日常を生きるために、
マスク着用等の対策
を心掛けましょう



イベントの中止等について

残念ながら、「健康ふくしまつり」と「歩こう会」は中止となりました。

中央西まちづくり人紹介

中央西地域に在住のまち人の紹介をします。

今回は、日高 林（ひだかはやし）さん（73歳）をご紹介します。
日高さんは、宮崎北交通安全協会祇園支部（郡山信之支部長・会員7名）の会員で、8年間にわたり交通安全運動期間中に、祇園地区の街頭に立ち、特に小中高生の安全確保に尽力をつくされています。

日高さんが交通安全活動を続けている理由は、大手運送会社勤務時の18年もの間、交通事故処理業務を担当され、被害者・加害者双方の悲劇を目の当たりに体験されたことによるそうです。

祇園地区は、幹線から裏道まで含めて交通量が多く、スーパーやコンビニも増え交通事故が発生する可能性の高い地域です。

日高 林さん

皆さんも、他人事とは思われず、明日は我が身のことと思い、運転には十二分に気を配って安全運転に徹してもらいたい、とのことでした。
これからも地域の交通安全活動、よろしく願います。



活動中の日高さん

中西まち子のおもやま話

か わ ら 版

今回はちょっと趣を変えて、知っているようで知らない「サイエンススイーツ」について、南九州大学の学生さんに寄稿してもらいました。

「サイエンススイーツ？」

今年は新型コロナウイルスの影響で自宅にいる機会が増えています。お菓子作りの楽しさや実験の面白さを知ってもらうために、ここでは「サイエンススイーツ」（科学の不思議を楽しみながら作るお菓子）を紹介します。



(フルーツポンチ)

フードコーディネーター論

私たちは、大学で食品開発について学んでいます。今年に入って大学の「フードコーディネーター論」という授業の中で、子どもたちに食べものに興味を持ってもらうイベントを企画して発表する機会があり、私たちは「子どもと楽しむサイエンススイーツ教室」について発表しました。

食品の加工・調理の過程では、素材に含まれている食品成分が様々な化学変化を起こすことにより、見た目や食感をそそり、優れた食感を持ち、おいしい食べ物ができあがります。私たちは、このような食品成分の変化を科学的に理解することで、よりおいしく安全な食品を作ることを目指しています。

かき氷シロップを使ったラムネ

市販のかき氷シロップを複数混ぜ合わせることで、いろいろな色をしたラムネを作ることができます。

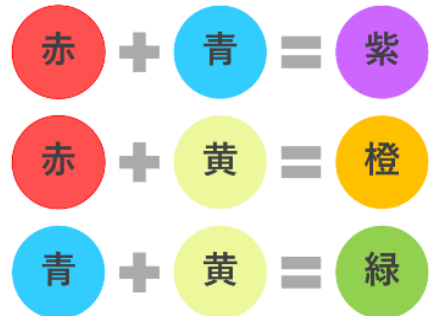
【シロップの組み合わせによる色の変化例】

いちごシロップ（赤）＋ブルーハワイシロップ（青）→紫

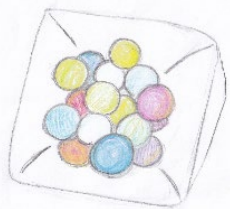
いちごシロップ（赤）＋レモンシロップ（黄）→だいだい

ブルーハワイシロップ（青）＋レモンシロップ（黄）→緑

ラムネの原料としては、コーンスターチ、砂糖、クエン酸、重曹（食用）を使います。（詳しい作り方はここでは割愛します）

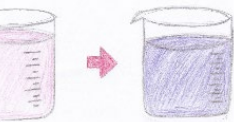


(色の原理)



(ラムネ)

さて、ラムネを食べると口の中がシュワシュワするのはなぜでしょうか？ラムネ菓子を食べると、ラムネの成分がだ液の水分に溶けて化学変化が起こります。口の中がシュワシュワと感じるのは、重曹がクエン酸と一緒にだ液に溶けるときに、二酸化炭素の泡を発生することによります。また、この化学反応はまわりから熱を奪う吸熱反応を起こしながら進むために、口の中がひんやり感じます。



(アントシアニン)

そのほかにも、ブルーベリーや紫キャベツなどに含まれるアントシアニンという色素は、酸性とアルカリ性の条件によって色が変化するという性質があり、食材や飲料を使うことで色の変化を導く実験もできます。みなさんも家で過ごす時間にサイエンススイーツを作ったり、食材を使った色の変化を楽しむ実験をして「食を科学」してみたいと思いませんか？

（南九州大学 健康栄養学部 食品開発科学科3年 四元）

【お問い合わせ】

中央西まちづくり推進委員会 事務局

〒880-0024 宮崎市祇園1丁目49番地 宮崎西地区交流センター内

TEL/FAX 69-0507

E-Mail tyuounishimachi@miyazaki-catv.ne.jp

